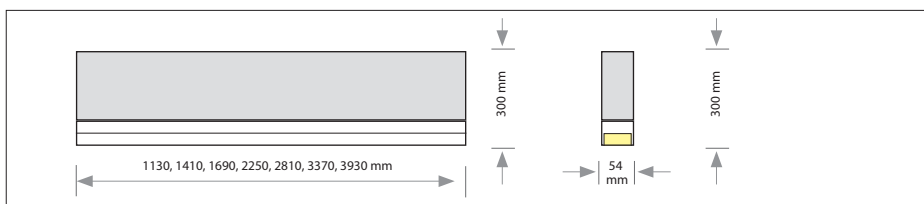
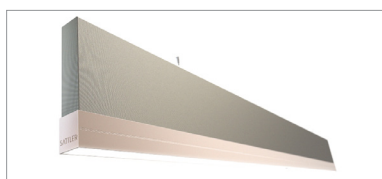


BAFFELLEUCHE PRISM 54

Gehäuse: Akustikbaffel aus Mikrofasermaterial mit Stoff- oder Vliesbezug oder PET-Stapelfasern mit Aluminiumprofil mit integriertem Mikroprismatik Diffusor und Netzteil

Design: Prof. Alexander Reichel, SATTLER



L x B x H mm	Wattage direkt Mikroprismatik	Lumen direkt Mikroprismatik	Lumen / W	Gewicht ² kg ohne Baffel	Art. Nr.	Montage	Farbe Farbe	LED Direkt Lichtfarbe	Diffusor	Akustikelement Baffel	Material	Dimmung	Zuleitung	
BAFFEL	1130 x 54 x 300	20	2.304	115	2,4	2070.	X X.	X X.	X X.	X X.	X X.	X X.	X X X.	
	1410	25	2.880	115	3,0	2071.	X X.	X X.	X X.	X X.	X X.	X X.	X X X.	
	1690	30	3.412	115	6,9	2076.	X X.	X X.	X X.	X X.	X X.	X X.	X X X.	
	2250	40	4.608	115	4,7	2072.	X X.	X X.	X X.	X X.	X X.	X X.	X X X.	
	2810	50	5.760	115	5,9	2073.	X X.	X X.	X X.	X X.	X X.	X X.	X X X.	
	3370	60	6.912	115	7,0	2074.	X X.	X X.	X X.	X X.	X X.	X X.	X X X.	
	3930	70	8.064	115	8,3	2075.	X X.	X X.	X X.	X X.	X X.	X X.	X X X.	
Montageart	OA					X X X X.	OA.	X X.	X X.	X X.	X X.	X X.	X X X.	
Oberfläche Leuchtenkörper	66 bronze eloxiert	Optional	60 silber eloxiert (weißaluminium)	62 schwarz eloxiert	65 champ.gold eloxiert	X X X X.	X X.	<input type="checkbox"/>	X X.	X X.	X X.	X X.	X X X.	
LED direkt	LICHTFARBE	Standard:	neutralweiß	4000 K	X X X X.	X X.	X X.	40.	X X.	X X.	X X.	X X.	X X X.	
		Optional:	warmweiß tunable white	3000 K 2700 - 6500 K*	X X X X.	X X.	X X.	30. 80.	X X.	X X.	X X.	X X.	X X X.	
		DIFFUSOR	Standard: Mikropismatik symmetrisch, 65° Abstrahlwinkel		X X X X.	X X.	X X.	10.	X X.	X X.	X X.	X X.	X X X.	
Baffel Stoff- oder Vliesbezug - Mineralwolle	Schallabsorptionsklasse C αw: 0,6 Brandschutz: A2 / s1,d0	Standard:	V 01 Vlies weiß	Optional:	B 01 weiß	B 02 schwarz	B 03 metallgrau	B 04 blau-schwarz	B 05 meergrün	B 06 olive	B 07 hellbraun	B 08 hellgrau		
Baffel PET-Stapelfaser	Schallabsorptionsklasse A αw: 0,95 Brandschutz: B1 / C,s3,d0		P 05 weiß	P 01 schwarz	P 02 bronze	P 03 champagner gold	P 04 silber gold	X X X X.	X X.	X X.	X X.	X X.	02. <input type="checkbox"/>	X X X.
		*Farben P01-P05 ähnlich/passend zu Eloxalfarben der Leuchten												
Dimmung	Standard:	Dimmbar bis 1% über DALI-2, switch Dim			X X X X.	X X.	X X.	X X.	X X.	X X.	X X.	06.	X X X.	
Zuleitung	Z91 PVC transparent, Länge 1,5 m Nur bei Montageversion OA				X X X X.	X X.	X X.	X X.	X X.	X X.	X X.	X X.	Z91.	

Zubehör siehe Seite 2

Stück:



Bestellnummer:



---	--	--	--	--	02.	---	06.	Z91.
-----	----	----	----	----	-----	-----	-----	------



Handcrafted in Germany, Zertifizierte Qualität

230V

IP 20

Protective rating of luminaire



Lichtausfall direkt



Schutzklasse I



Luminaires are suitable for mounting on ordinary flammable materials, which have an inflammation point of at least 200° C / 392° F

Technische Änderungen und Irrtümer vorbehalten. 1) Leuchtenlichtstrom: Verluste durch Diffusoren und Reflektoren sind berücksichtigt. Alle angegebenen Lumenwerte beziehen sich auf eine Umgebungstemperatur von max. 35° C / 95° F und eine Lichttemperatur von 4000 K. Direkt für Mikroprismatik symmetrisch 65°. 2) Gewicht der Leuchten inklusive Netzteil.

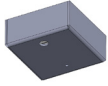
BAFFELLEUCHE PRISM 54

Gehäuse: Akustikbaffle aus Mikrofasermaterial mit Stoff- oder Vliesbezug oder PET-Stapelfasern mit Aluminiumprofil mit integriertem Mikroprismatik Diffusor und Netzteil
 Design: Prof. Alexander Reichel, SATTLER

Zubehör:

Anschlussdose

Aufputz-Anschlussdose + Aufnahme Seilabhängung



L: 70 mm
B: 70 mm
H: 30 mm



12 weiß Pulverbeschichtung RAL 9003



60 silber eloxiert (weißaluminium)



62 schwarz eloxiert



65 champ. gold eloxiert



66 bronze eloxiert

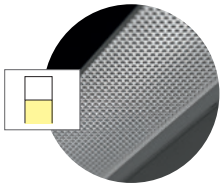
Art. Nr.	Stückzahl
2002.00.00.00.12	_____
2002.00.00.00.00.60	_____
2002.00.00.00.00.62	_____
2002.00.00.00.00.65	_____
2002.00.00.00.00.66	_____

Ausleuchtung:

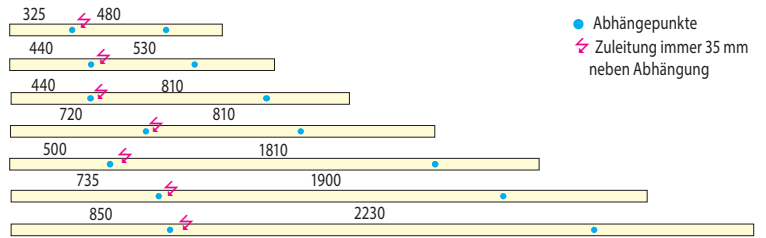
L x B x H mm

Artikelnummer

Direktseite Mikroprismatik - vollflächige Ausleuchtung



1130 x 54 x 300 mm	2070.
1410	2071.
1690	2076.
2250	2072.
2810	2073.
3370	2074.
3930	2075.



Eingangsspannung 220 - 240 VAC 50/60 Hz, DC-Level einstellbar

Montagevarianten:

0A - Pendelleuchte

- Abgependelt an der Decke, mit stufenlos höhenverstellbarem Stahlseil (1500 mm).
- Netzteil in Leuchte integriert
- Abhängepunkte können bei Bedarf bauseitig verschoben werden.
- Anschlussdose optional

