

LICHT FÜR PRAXIS UND LABOR

SATTLER



SLIM Ø 1900 mm | ROTOLO CEILING

Architekt: architekturraum studio, Dreieich

# Lichtlösungen von SATTLER

## **Das richtige Lichtkonzept in Ihrer Praxis schafft Vertrauen**

Eine freundliche und angenehm empfundene Lichtstimmung wirkt positiv auf unser Unterbewusstsein. Die richtige Beleuchtung wird damit zu einem wichtigen Therapeutikum. Beginnend mit einer professionellen Lichtplanung, bei der die Anforderungen von Arzt, Mitarbeiter und Patienten gleichermaßen berücksichtigt werden, realisiert SATTLER Lichtatmosphären in denen sich alle wohlfühlen.

Als Leuchtenhersteller mit langjähriger Erfahrung in der Konzeption und Umsetzung praxenspezifischer Lichtlösungen, bieten wir Ihnen ein auf die speziellen Anforderungen Ihrer Praxis abgestimmtes Leuchtenprogramm aus eigener Fertigung.

## **Davon profitieren Sie:**

- kompetenter Partner mit bundesweiten Ansprechpartnern
- Praxisplanung vor Ort – Wir gehen mit Ihnen zum Projekt
- komplettes Sortiment speziell für Arztpraxen und Labore
- Leuchten und Lichtlösungen aus eigener Produktion „Made in Germany“
- Eigene Lichtplanung und Konzeption in Zusammenarbeit mit Kunden, Architekten und Planern
- Branchenkompetenz seit über 25 Jahren
- Beleuchtungsmontage durch unser eigenes Montageteam

Weitere Projekte  
auf unserer Website





AVVENI PENDANT 6 | 1625 x 1434 mm | max. 108 W  
LUCE VERDE | Sonderleuchte

Projekt: KFO-Praxis Veronika Wolff, Crailsheim  
Architekt: Udo Schneider, Weinstadt

# Freundlich und hell, der perfekte „Erste Eindruck“

Schon auf dem Weg zu Ihrer Praxis, im Treppenhaus, spätestens jedoch im eigentlichen Eingangs-, und Empfangsbereich schafft der Einsatz der richtigen Beleuchtung Sympathie und nimmt Ihren Patienten Berührungsängste. Eine harmonische Lichtatmosphäre wirkt beruhigend, fördert den Dialog und schafft Vertrauen.

Weitere Projekte  
auf unserer Website



AVENI PENDANT 8 | 2679 x 1301 mm | max. 152 W



TOCCATA | Ø 1900 mm | 248 W



LICHTDECKE | Ellipse



SLIM | Ø 1900 mm | 107 W

Projekt: Praxis Dr. Bernas, Eisingen  
Architekt: Architekturbüro Scheer und Wahl, Eisingen

# Wohlfühlen - schafft Vertrauen

Patienten sollten Wartezeiten möglichst in angenehmer Atmosphäre, unterstützt durch entsprechende Beleuchtung, verbringen können. Indirektes oder steuerbares Licht und warme Lichtfarben sorgen hier für das richtige Ambiente.

Weitere Projekte  
auf unserer Website



**FINO FLOOR** | H 1300 mm | 4 W



**LA BELLA** | H 2050 x Ø 340 mm | 4 x 25 W



**HINTERLEUCHTUNG** | LED indirekte Lichtleiste auch in RGB



Brillant | 1690 x 1340 x 70 mm | direkt / indirekt | 62 W - 8280 LM | 98 W - 8942 LM  
Projekt: Zahnarztpraxis, Crailsheim



# Das richtige Licht im Behandlungsbereich

Fast den ganzen Tag sind Sie auf künstliche Lichtquellen bei Ihrer Arbeit angewiesen. Gerade deshalb sollte die Beleuchtung optimal auf Ihre Bedürfnisse und auf die Ihrer Mitarbeiter und Patienten abgestimmt sein. Ob großflächige Pendelleuchten, Deckenleuchten in runder und eckiger Form oder Wandleuchten zur indirekten Beleuchtung - Leuchten von SATTLER erfüllen höchste Ansprüche und garantieren eine gleichmäßige, blend-, und spiefelfreie Ausleuchtung



Weitere Projekte  
auf unserer Website



**GIOCO** | in 5 verschiedenen Größen | Quadratisch bis 1730 x 1730 mm | Rechteckig bis 1730 x 1085 mm | 48-123 W

Projekt: Valencia-Berlipp, Hofgeismar, Planung: Multident, Göttingen



SKY | 1243 x 1243 mm | 175 W



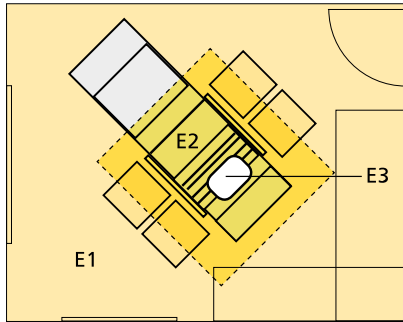
NOTRIX | Pendelleuchte



LICHTPANEL



LICHTDECKE | optional auch mit Akustikmembran



**E3** ist das Behandlungsfeld, beim Zahnarzt also der Mund des Patienten. Dieser wird über die spezielle Behandlungs- oder OP-Leuchte ausgeleuchtet.

**E2** ist der Behandlungsplatz, hier sind mindestens 1000 Lux erforderlich. Weiter sollte auf eine minimierte Blendung von Gegenständen und Möbeln geachtet werden.

**E1** umfasst den verbleibenden Raum, Empfang, Flur und Wartebereiche. Hier sollte eine mittlere Beleuchtungsstärke von mindestens 500 Lux erreicht werden, um die Adaption, sprich die Anpassung des Auges gering zu halten.

Als Partner mit langjähriger Erfahrung in der Planung und Montage von Lichtkonzepten erstellen wir Ihnen die komplette Beleuchtungsplanung für Ihre Praxis. Unser umfangreiches Leuchtenportfolio und ein Höchstmaß an Flexibilität durch eigene Fertigung garantieren Ihnen individuelle Lichtlösungen auf höchstem Niveau.



**CUBE** | Indirekt abstrahlende LED Wandleuchte

Projekt: Dr. Herschbach, München, Planung: Henry Schein Dental Deutschland GmbH



**DOPPIO LINEA** | 1520 x 46 mm | 28 W

Projekt: Praxis Dr. Bernas, Eisingen  
Architekt: Architekturbüro Scheer und Wahl, Eisingen

# Optimal für den Arzt, angenehm für den Patienten

Die Beleuchtung in Facharzt-, und Gemeinschaftspraxen oder Ambulanzzentren muss auch den Anforderungen gerecht werden, die Arzt und Arzthelfer an ihren Arbeitsplatz stellen. Zudem können Diagnose und Therapie nur bei entsprechend angepassten Lichtverhältnissen durchgeführt werden. Nur bei perfektem, hellem Licht für Diagnose und Therapie fühlt er sich gut aufgehoben.

Weitere Projekte  
auf unserer Website



**DUETTO** | Ø 1255 mm | 67 W

Projekt: MySkin Bendinat, Mallorca



**HINTERLEUCHTUNG** | 1020 - 3020 mm | 18 W/m

Projekt: Praxis Dr. Bernas, Eisingen  
Architekt: Architekturbüro Scheer und Wahl, Eisingen

# Licht lenkt und leitet

Weitere Projekte  
auf unserer Website



Eine weitere wichtige Aufgabe des Lichts ist seine Leitfunktion: Patienten die sich schnell orientieren können, fühlen sich sicherer. Helles, freundliches Licht erleichtert gerade bei älteren Patienten die Orientierung in fremder Umgebung.

Funktionale Beleuchtung z.B. in Labor oder Aufenthaltsbereichen unterstützt Arbeitsabläufe und fördert ein positives Arbeitsklima. Das SATTLER Leuchtenportfolio bietet auch hierzu die passende Lösung.



**ROTOLO CEILING** | min. 1270 x 32 mm | 18 W/m



**HINTERLEUCHTUNG** | 1020 - 3020 mm | 18 W/m | 1.172 LM/m



**PALADIO WALL** | 600 x 35 x 70 mm | direkt/Indirekt  
16 W - 1650 LM | 16 W - 1485 LM



**LICHTDECKE** | Rechteckig, individuelle Abmessungen auch mit Akustikmembran möglich.

Projekt: Praxis Dr. Sima / Mühlheim D.

Architekt: artec\_2



# SATTLER LIGHTGUIDE

## Je heller um so besser?

Die Beleuchtungsstärke gemessen in LUX hat großen Einfluss auf unser Sehverhalten. Eine gleichmäßige Verteilung der Helligkeit im Raum hilft hier entscheidend. Für die meisten Arbeitsplätze darf die Beleuchtungsstärke höher sein als die Norm (100 - 1000 Lux).

## Schattenbildung und Reflexionen

Form und Oberflächen im Raum sollen deutlich und auf angenehme Weise erkennbar sein. Beeinflusst wird die Schattenbildung von der Lichtrichtung, die von der Verteilung und Anordnung der Leuchten im Raum bestimmt wird. Bei anspruchsvollen Arbeiten, verbessert gerichtetes Licht unsere Sehleistung erheblich. Direktes Licht kann als zusätzliche Beleuchtung eingesetzt werden, wenn dadurch erzeugte Schatten die Sehaufgabe nicht stören. Dagegen bewirkt indirektes Licht weniger Reflexionen auf Oberflächen und sorgt für eine blendfreie Ausleuchtung.

## Was bedeutet Lichtfarbe?

Die Lichtfarbe einer Leuchte beschreibt die Eigenfarbe des abgestrahlten Lichts. Sie wird bestimmt von der Farbtemperatur in Kelvin (K), z.B.

**warmweiß** < 3.000 K

**tageslichtweiß** > 5.000 K

Die Lichtfarbe beeinflusst die Raumatmosphäre und damit den Sehkomfort. Warmweißes Licht wird als gemütlich und behaglich empfunden, neutralweißes Licht erzeugt eine eher sachliche Stimmung. Tageslichtweißes Licht eignet sich für Arbeitsbereiche.

## Besonders wichtig, der Farbwiedergabewert!

Der Farbwiedergabewert „Ra“ gibt an, wie natürlich Farben wiedergegeben werden.

Der Farbwiedergabewert Ra = 100 steht für den besten Wert. Besonders bei der Zahnfarbenbestimmung spielt daher ein hoher Ra Wert eine entscheidende Rolle.

Weitere Projekte  
auf unserer Website



# SATTLER

für jeden Bereich  
die passende  
Lichtlösung

Bei den aufgelisteten Produkten handelt es sich um eine Selektion aus unserem Gesamtprogramm. Weitere Leuchten und Praxisbeispiele finden Sie unter [www.sattler-lighting.com](http://www.sattler-lighting.com).

- EMPFANGSBEREICH
- WARTEBEREICH
- BEHANDLUNGSBEREICH
- SPRECHZIMMER
- FLUR | AUFENTHALTSRÄUME

Weitere Produkte  
auf unserer Website



BE 1 / 2 / 3

LED Einbaustrahler

□ ○ 86, 118, 145 mm | CRI > 90  
9, 18, 31 W, | 840, 2000, 3600 LM



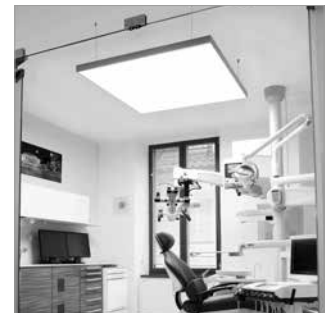
RASTERLEUCHE

LED Deckeneinbauleuchte, direkt



BRILLANT

1690 x 1340 x 70 mm | direkt/indirekt  
82 W - 8280 LM | 98 W - 8942 LM | CRI > 90  
SunLike-Technologie (ohne UV-Anteil)



SKY

1243 x 1243 mm | 175 W | 16.500 LM  
CRI > 90



GIOCO

in 5 verschiedenen Größen | Quadratisch bis  
1730 x 1730 mm | Rechteckig bis 1730 x 1085 mm  
48-123 W | 2.751 - 6.911 LM | CRI > 90



SLIM

Ø 900, 1240, 1550, 1900 mm | 54, 70, 89, 107 W  
3.196, 4.053, 5.208, 6.337 LM | CRI > 90





**AVVENI DOWNLIGHT** ●●●●●●  
 LED Downlight | Ø 196mm | 19 W | 1344 LM  
 CRI > 95



**PALADIO WALL** ●●●●●●  
 600 x 35 x 70 mm | direkt/Indirekt  
 16 W - 1650 LM | 16 W - 1485 LM | CRI > 90



**HINTERLEUCHTUNG** ●●●●●●  
 COVE LIGHTING | 1020 - 3020 mm | 18 W/m  
 CRI > 90



**CUBE** ●●●●●●  
 LED indirekte Wandleuchte



**LICHTDECKEN** ●●●●●●  
 Rund oder rechteckig, auch Übergrößen  
 möglich.



**AVVENI SINGLE** ●●●●●●  
 Kugelgelagerte LED Deckenleuchte  
 19 W | 1344 LM | CRI > 95



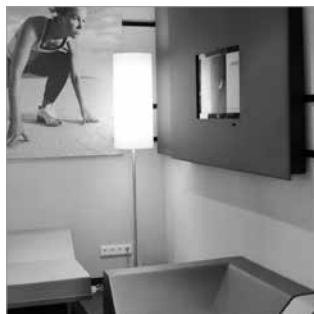
**AVVENI PENDANT 4/5/6** ●●●●●●  
 LED Pendelleuchte, Köpfe flexibel  
 verstellbar  
 CRI > 95



**AVVENI PENDANT 1** ●●●●●●  
 LED Pendelleuchte | 13 W | 1.027 LM  
 CRI > 95



**DUETTO** ●●●●●●  
 In 10 verschiedenen Größen | Ø 921 - 10.104 mm  
 48 - 562 W | 2.367 - 28.937 LM | CRI > 90



**LA BELLA** ●●●●●●  
 LED Stehleuchte | H 2050 x Ø 340 mm  
 4 x 25 W | 9.600 LM



**FINO PENDANT** ●●●●●●  
 LED Pendelleuchte | 600, 800, 1240, 1550 mm  
 5 W | 365 LM | CRI > 90



**PALITO** ●●●●●●  
 LED Pendelleuchte | 1240, 1550 mm | 15, 22 W  
 1.514, 2.270 LM | CRI > 90

#sattlerlighting

 @sattlerlighting

 /company/sattlerlighting

 /companies/sattlerlighting

 /sattlerlighting

 .sattler-lighting.com

SATTLER GmbH

Wilhelm-Zwick-Str. 6  
73035 Göppingen - Germany

Phone: +49 (0) 7161 / 920 193 - 0

E-Mail: [info@sattler-lighting.com](mailto:info@sattler-lighting.com)

Export Department:

Phone: +49 (0) 7161 / 920 193 - 50

E-mail: [export@sattler-lighting.com](mailto:export@sattler-lighting.com)

[www.sattler-lighting.com](http://www.sattler-lighting.com)

SATTLER